

СВИДЕТЕЛЬСТВО

О ГОСУДАРСТВЕННОЙ РЕГИСТРАЦИИ ПРАВА

Управление Федеральной службы государственной регистрации, кадастра и картографии по Новосибирской области

Дата выдачи: 15.07.2013 г.

Документы-основания:

Выписка из реестра муниципального имущества города Новосибирска №19635 от 10.06.2013 г.

Субъект (субъекты) права:

ГОРОД НОВОСИБИРСК

Вид права: собственность

Объект права:

Помещение, назначение: нежилое. Площадь: общая 204,8 кв. м. номера на поэтажном плане: 19-28. Этаж: подвал.

Адрес (местоположение):

Новосибирская область, город Новосибирск, улица Немировича-Данченко, дом 139/1

Кадастровый (или условный) номер:

54:35:052310:1115

Существующие ограничения (обременения) права: не зарегистрировано

о чем в Едином государственном реестре прав на недвижимое имущество и сделок с ним 15.07.2013 г. сделана запись регистрации № 54:35:051/2013-131

Государственный регистратор

/ Гордеев В. Н. /

54 АЕ

106573

КАДАСТРОВЫЙ ПАСПОРТ

Помещения

Лист № 1 , всего листов 2

Дата 11 апреля 2013 г.

Кадастровый номер 54:35:052310:1115

Инвентарный номер (ранее присвоенный учетный номер)

1. Описание объекта недвижимого имущества

1.1. Кадастровый номер здания (сооружения), в котором расположено помещение 54:35:052310:110

1.2. Этаж (этажи), на котором расположено помещение: Подвал № Подвал

1.3. Общая площадь помещения: 204.8 кв.м

1.4

Адрес (местоположение):

Субъект Российской Федерации	Новосибирская область	
Район	_____	
Муниципальное образование	Тип	г
	Наименование	Новосибирск
Населенный пункт	Тип	_____
	Наименование	_____
Улица (проспект, переулок и т.д.)	Тип	ул
	Наименование	Немировича-Данченко
Номер дома	139/1	
Номер корпуса	_____	
Номер строения	_____	
Литера	_____	
Номер помещения (квартиры)	_____	
Иное описание местоположения	_____	

1.5. Назначение помещения: нежилое

1.6. Вид жилого помещения в многоквартирном доме _____

1.7. Кадастровый номер квартиры, в которой расположена комната

1.8. Номер помещения на поэтажном плане: 19-28

1.9. Предыдущие кадастровые (условные) номера объекта недвижимого имущества:

1.10. Примечание:

1.11. филиал федерального государственного бюджетного учреждения «Федеральная кадастровая палата
Федеральной службы государственной регистрации, кадастра и картографии» по Новосибирской
области

(наименование органа или организации)

Заместитель начальника отдела

(полное наименование должности)



И. Л. Букша

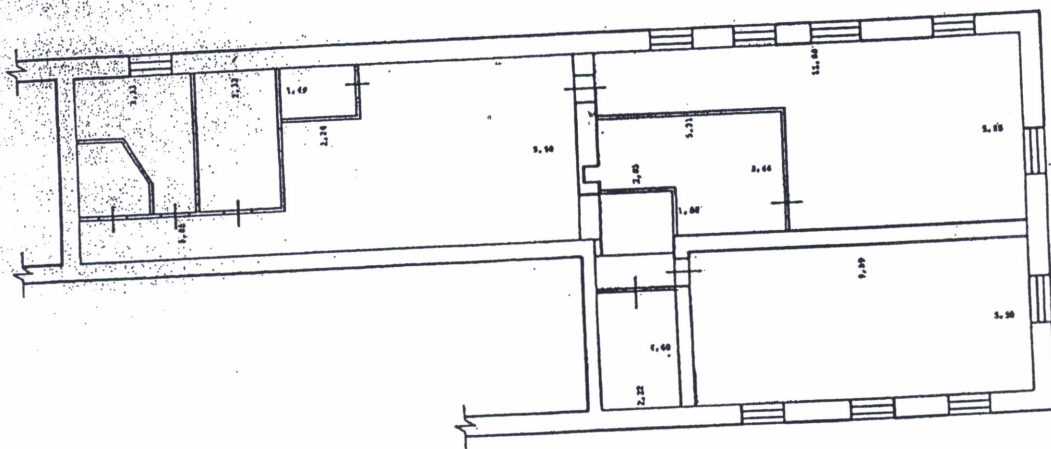
(инициалы, фамилия)

КАДАСТРОВЫЙ ПАСПОРТ
Помещения

Лист № 2 , всего листов 2

Кадастровый номер 54:35:052310:1115
Инвентарный номер (ранее присвоенный учетный номер)
План расположения помещения на этаже

Подвал



Масштаб 1:235

Заместитель начальника отдела
(полное наименование должности)

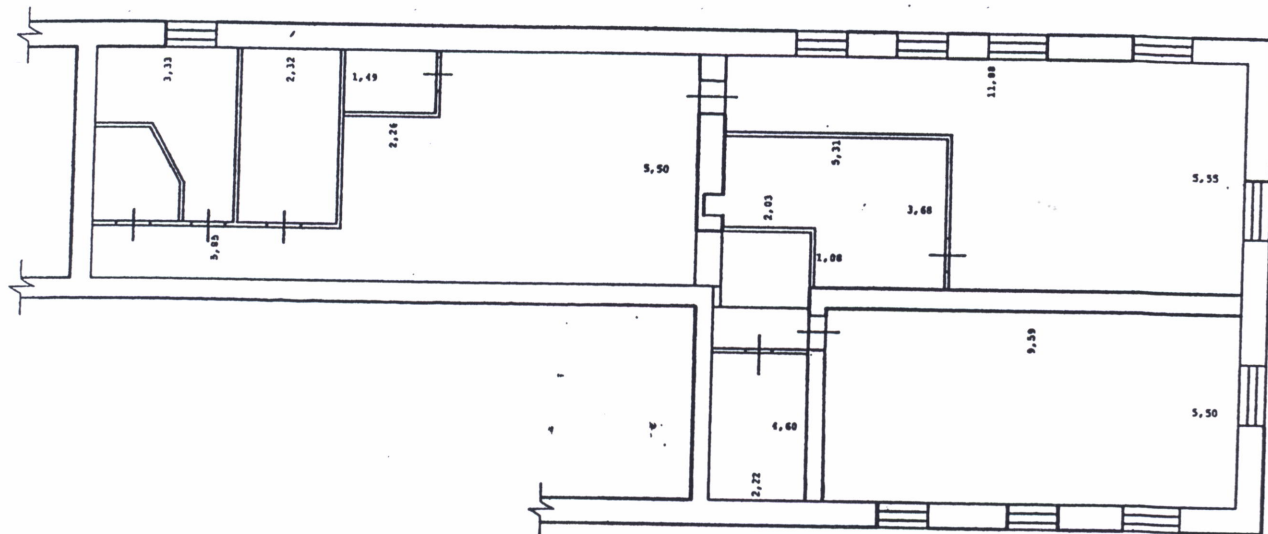


И. Л. Букша
(инициалы, фамилия)

ТЕХНИЧЕСКИЙ ПЛАН ПОМЕЩЕНИЯ




План части этажа

Подвал



Масштаб 1:200

Условные обозначения :

-  - граница вновь образованного помещения
-  - стена с дверью
-  - стена с окном

Экспликация

к поэтажному плану здания (строения), расположенного в г. Новосибирске
по улице (переулку) Немировича-Данченко № 139/1

Дата записи и литер по плану	Этаж	Номер помещения (квартиры)	Номер комнаты	Назначение помещений	Формула подсчета площади по внутреннему обмеру	Общая площадь жилого помещения (квартиры), м ²	в т.ч. площадь, м ²			Высота помещений по внутреннему обмеру, м	Площадь помещений общего пользования, м ²	Самовольно возв. или переоб. площадь, м ²	
							жилого помещения (квартиры)	из нее					
1	2	3	4	5	6	7	8	9	10	11	12	13	14
22.12.05													
		①		Кабинет	5,51×7,13			39,3			2,39		
подвал		2		Кабинет	4,10×4,69			19,2					
		3		Коридор	1,30×4,39				5,7				
		4		Подсобное	2,18×3,95				8,6				
		5		Коридор	5,31×5,49-				22,4				
					3,21×2,09								
		6		Подсобное	2,0×1,34				2,7				
		7		Сан. узел	1,96×1,51				3,0				
		8		Кабинет	3,14×4,14			13,0					
		9		Кабинет	2,25×4,13			9,3					
		10		Кабинет	3,18×5,50			17,5					
		⑪		Коридор	5,49×1,20				6,6	1,13			
		⑫		Подсобное	1,40×2,46							3,4	
		13		Подсобное	2,44×1,38							3,4	
		14		Сан. узел	1,27×2,40							3,0	
		15		Подсобное	2,70×2,21							6,0	
		16		Коридор	2,67×2,25							6,0	
		17		Торговый зал	11,85×5,47							64,8	
		⑮		Подсобное	2,18×3,39							8,6	95,2
		⑯		Тамбур	2,07×1,40				2,9				
		20		Коридор	14,18×5,50-				49,8				
					-2,26×1,49-								
					-5,89×4,22								
		21		Выстав. зал	11,88×5,55-			45,4					
					-5,43×3,78								
		22		склад	5,31×3,68-			17,6					
					-1,08×2,03+								
					+0,42×0,52								
		23		Пашив. цех	5,98×5,47			32,7					
		24		Подсобное	2,22×4,60				10,2				
		25		Коридор	0,96×1,91				1,8				
		26		Кабинет	2,32×4,14			9,6					

Для жилых помещений

Дата записи и литер по плану	Этаж	Номер помещения (квартиры)	Номер комнаты	Назначение помещений	Формула подсчета площади по внутреннему обмеру	Общая площадь жилого помещения (квартиры), м ²	в т.ч. площадь, м ²			Высота помещений по внутреннему обмеру, м	Площадь помещений общего пользования, м ²	Самовольно возв. или переоб. площадь, м ²	
							жилого помещения (квартиры)	из нее	лоджей, балконов, веранд и кладовых с коэф.				
1	2	3	4	5	6	7	8	9	10	11	12	13	14
22.12.05													
	подвал	27		Подсобное	$1,86 \times 1,56 +$ $+ 1/2 \times (1,86 +$ $+ 3,28) \times 0,70 +$ $+ 1,07 \times 4,14$				9,1		2,39		
		28		Сан. узел	$1,49 \times 2,17 +$ $+ 1/2 \times (2,17 +$ $+ 0,85) \times 0,73$				4,3				
		29		Коридор	$2,16 \times 0,67$				1,4		184,8		
						332,1	332,1	203,6	128,5			95,2	

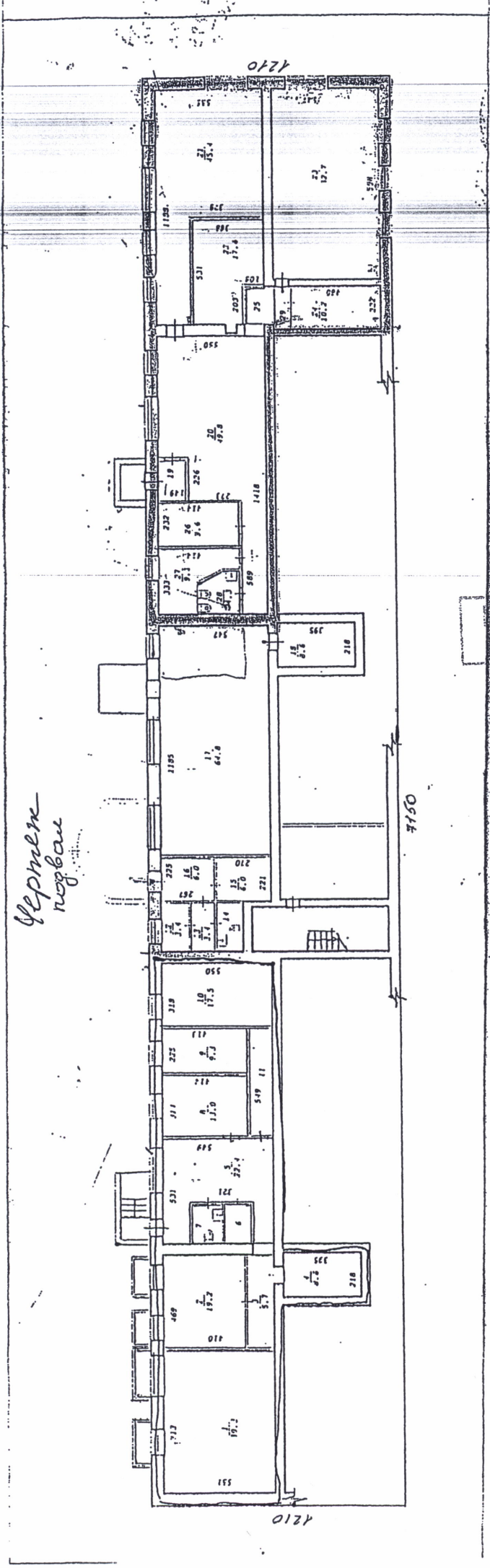


ПРОШУ ПРОУЧИТЬ
 БАНК _____ ЛИСТА

[Handwritten signature]

ТЕХНИЧЕСКИЙ ПЛАН ПОМЕЩЕНИЯ**Характеристики помещения**

№ п/п	Наименование характеристики	Значение характеристики
1	2	3
1.	Кадастровый номер помещения	-
2.	Кадастровый номер здания или сооружения, в которых расположено помещение	54:35:052310:110
3.	Номер, обозначение этажа, на котором расположено помещение	-1
4.	Ранее присвоенный государственный учетный номер помещения (кадастровый, инвентарный или условный)	-
5.	Адрес (описание местоположения) помещения	-
	Субъект Российской Федерации	Новосибирская обл
	Муниципальное образование	Новосибирск г
	Населенный пункт (город, село и т.д.)	-
	Улица (проспект, пер. и др.)	Немировича-Данченко ул
	Номер дома	139/1
	Номер корпуса	-
	Номер строения	-
	Номер помещения (квартиры)	-
	Иное описание местоположения	-
6.	Назначение помещения	Нежилое помещение
7.	Вид жилого помещения	-
8.	Общая площадь помещения (P), м ²	204.8



КОПИЯ
ВЕРНА

Павлов Е. С.

ТЕХНИЧЕСКИЙ ПЛАН ПОМЕЩЕНИЯ	Заполняется специалистом органа кадастрового учета
	регистрационный № _____
Титульный лист	(подпись) _____ (инициалы, фамилия)
	«__» _____ г.

1. Технический план помещения подготовлен в результате выполнения кадастровых работ в связи с представлением в орган кадастрового учета заявления (нужное отметить ✓):

о постановке на государственный кадастровый учет помещения

о государственном кадастровом учете изменений помещения с кадастровым № -

о государственном кадастровом учете изменений помещения с кадастровым № -
в связи с образованием части (частей) помещения

2. Сведения о заказчике кадастровых работ:

Департамент земельных и имущественных отношений мэрии города Новосибирска
(фамилия, имя, отчество (при наличии отчества) физического лица, полное наименование юридического лица, органа государственной власти, органа местного самоуправления, иностранного юридического лица с указанием страны его регистрации (инкорпорации))

Подпись _____
Рябькина И.В., главный специалист отдела инвентаризации и учета имущества управления муниципальной собственности города Новосибирска

Дата 27.11.2012 г.

Место для оттиска печати заказчика кадастровых работ

3. Сведения о кадастровом инженере:

Фамилия, имя, отчество (при наличии отчества) Павлюк Евгений Сергеевич

№ квалификационного аттестата кадастрового инженера 54-10-45

Контактный телефон 8 (383) 239-16-20

Почтовый адрес и адрес электронной почты, по которым осуществляется связь с кадастровым инженером 630078, г. Новосибирск, Ватутина, 6, geogradsib@mail.ru

Сокращенное наименование юридического лица, если кадастровый инженер является работником юридического лица ООО "ИКЦ"ГЕОГРАД"

Подпись _____ Е.С. Павлюк

Дата 27.11.2012 г.

Место для оттиска печати кадастрового инженера

